

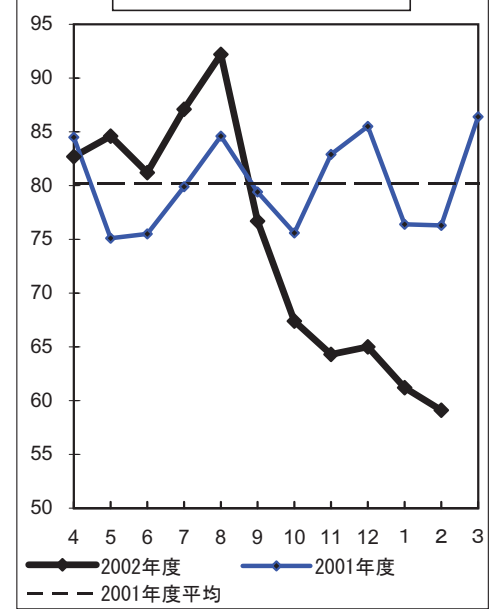
わが国の原子力発電所の運転実績

(原産調べ)

発電所名	炉型	認可出力 [万kW]	2003年2月				備考
			稼働時間 [時]	稼働率① [%]	発電電力量 [MW時]	利用率 [%]	
東海第二	BWR	110.0	672	100.0	741,442	100.3	原子炉再循環ポンプメカニカルシール機能低下による停止(2/28-)
敦賀1	"	35.7	662	98.5	235,409	98.1	
"2	PWR	116.0	672	100.0	799,704	102.6	
泊1	"	57.9	672	100.0	389,061	100.0	
"2	"	57.9	672	100.0	385,094	99.0	
女川1	BWR	52.4	0	0.0	0	0.0	第15回定検中(9/8-)
"2	"	82.5	672	100.0	554,400	100.0	
"3	"	82.5	553	82.4	452,571	81.6	第1回定検中(2/24-)
福島第一1	"	46.0	0	0.0	0	0.0	第23回定検中(11/20-)
"2	"	78.4	672	100.0	526,848	100.0	
"3	"	78.4	0	0.0	0	0.0	第19回定検中(7/18-)
"4	"	78.4	0	0.0	0	0.0	*1
"5	"	78.4	240	35.7	184,277	35.0	第19回定検中(2/11-)
"6	"	110.0	672	100.0	739,200	100.0	
福島第二1	"	110.0	0	0.0	0	0.0	第16回定検中(1/7-)
"2	"	110.0	0	0.0	0	0.0	主排気筒放射線モニタ指示上昇に伴う故障停止(9/3-)
"3	"	110.0	0	0.0	0	0.0	*2
"4	"	110.0	0	0.0	0	0.0	*3
柏崎刈羽1	"	110.0	0	0.0	0	0.0	第13回定検中(9/3-)
"2	"	110.0	0	0.0	0	0.0	原子炉再循環系配管等点検に伴う中間停止(9/20-)
"3	"	110.0	0	0.0	0	0.0	第7回定検中(8/10-)
"4	"	110.0	0	0.0	0	0.0	第7回定検中(1/7-)
"5	"	110.0	672	100.0	741,350	100.3	
"6	ABWR	135.6	0	0.0	0	0.0	第5回定検中(1/27-)
"7	"	135.6	672	100.0	939,888	103.1	
浜岡1	BWR	54.0	0	0.0	0	0.0	第19回定検中(4/26-)
"2	"	84.0	672	100.0	564,478	100.0	
"3	"	110.0	0	0.0	0	0.0	原子炉再循環系配管調査に伴う停止(9/20-)第12回定検中(2/20-)
"4	"	113.7	0	0.0	0	0.0	第7回定検中(9/4-)
志賀1	"	54.0	672	100.0	362,880	100.0	
美浜1	PWR	34.0	672	100.0	236,819	103.6	
"2	"	50.0	672	100.0	341,110	101.5	
"3	"	82.6	672	100.0	554,998	100.0	
高浜1	"	82.6	321	47.7	250,767	45.2	第14回定検中(11/20-)(2/15併入)
"2	"	82.6	672	100.0	581,961	104.8	
"3	"	87.0	672	100.0	609,772	104.3	
"4	"	87.0	672	100.0	584,588	100.0	
大飯1	"	117.5	672	100.0	789,500	100.0	
"2	"	117.5	672	100.0	810,562	102.7	
"3	"	118.0	93	13.8	78,450	9.9	第9回定検中(1/5-)(2/25併入)
"4	"	118.0	672	100.0	810,715	102.2	
島根1	BWR	46.0	672	100.0	309,120	100.0	
"2	"	82.0	672	100.0	550,959	100.0	
伊方1	PWR	56.6	672	100.0	392,372	103.2	
"2	"	56.6	0	0.0	0	0.0	第16回定検中(1/27-)
"3	"	89.0	672	100.0	625,462	104.6	
玄海1	"	55.9	672	100.0	385,236	102.6	
"2	"	55.9	672	100.0	388,172	103.3	
"3	"	118.0	198	29.5	184,664	23.3	第7回定検中(12/19-)(2/20併入)
"4	"	118.0	672	100.0	798,496	100.7	
川内1	"	89.0	672	100.0	605,232	101.2	
"2	"	89.0	672	100.0	607,442	101.6	
小計または平均		4,574.2	21,555	61.7	18,112,999	58.9	
()は前月		(4,574.2)	(24,133)	(62.4)	(20,773,912)	(61.0)	
時間稼働率②				58.5			
()は前月				(60.5)			
ふげん	ATR	16.5	672	100.0	110,880	100.0	
合計または平均		4,590.7	22,227	62.4	18,223,879	59.1	
()は前月		(4,590.7)	(24,877)	(63.1)	(20,896,672)	(61.2)	
時間稼働率②				58.6			
()は前月				(60.6)			

*1:シュラウド等点検のため中間停止(9/16-12/1), 第19回定検中(12/2-) *3:シュラウド等点検のため中間停止(10/13-), 第12回定検中(2/1-)
*2:シュラウド等点検のため中間停止(9/16-12/9), 第12回定検中(12/10-)

平均設備利用率の推移



炉型別平均設備利用率

2003年2月			
炉型	基数	出力 [万kW]	利用率 [%]
BWR	29	2,637.6	38.9
PWR	23	1,936.6	86.1
ATR	1	16.5	100.0

電力会社別平均設備利用率

2003年2月			
会社名	基数	出力 [万kW]	利用率 [%]
日本原子力発電	3	261.7	101.0
北海道	2	115.8	99.5
東北	3	217.4	68.9
東京	17	1,730.8	26.9
中部	4	361.7	23.2
北陸	1	54.0	100.0
関西	11	976.8	86.1
中国	2	128.0	100.0
四国	3	202.2	74.9
九州	6	525.8	84.0
(ふげん)	1	16.5	100.0

設備利用率 = $\frac{\text{発電電力量}}{\text{認可出力} \times \text{暦時間数}} \times 100(\%)$

時間稼働率① = $\frac{\text{発電時間数}}{\text{暦時間数}} \times 100(\%)$

時間稼働率② = $\frac{(\text{認可出力} \times \text{稼働時間}) \text{の合計}}{(\text{認可出力} \times \text{暦時間}) \text{の合計}} \times 100(\%)$