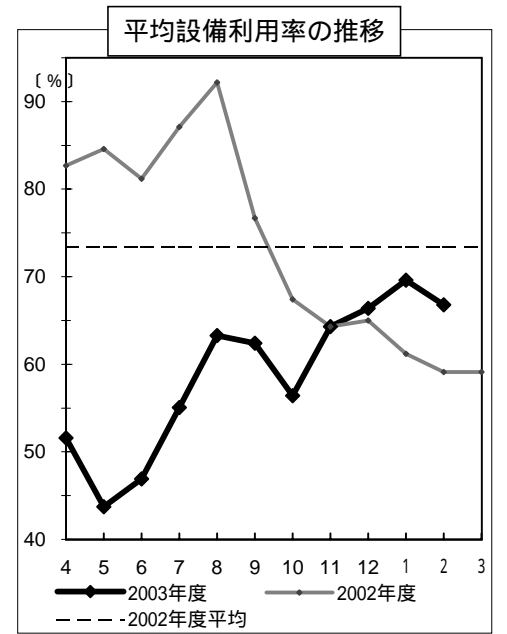


わが国の原子力発電所の運転実績

(原産調べ)

発電所名	炉型	認可出力 〔万kW〕	2004年2月				備考
			発電電力量 〔MW時〕	利用率 〔%〕	稼働時間 〔時〕	稼働率 〔%〕	
東海第二	BWR	110.0	0	0.0	0	0.0	第20回定検中(2/1-)
敦賀1	"	35.7	250,974	101.0	696	100.0	
"2	PWR	116.0	820,232	101.6	696	100.0	
泊1	"	57.9	412,285	102.3	696	100.0	
"2	"	57.9	414,956	103.0	696	100.0	
女川1	BWR	52.4	366,643	100.5	696	100.0	
"2	"	82.5	582,352	101.4	696	100.0	
"3	"	82.5	594,847	103.6	696	100.0	
福島第一1	"	46.0	0	0.0	0	0.0	第23回定検中(02/11/20-)
"2	"	78.4	0	0.0	0	0.0	第20回定検中(03/3/31-)
"3	"	78.4	549,087	100.6	696	100.0	
"4	"	78.4	0	0.0	0	0.0	第19回定検中(02/12/2-)
"5	"	78.4	546,146	100.1	696	100.0	
"6	"	110.0	0	0.0	0	0.0	第18回定検中(03/9/30-)
福島第二1	"	110.0	667,600	87.2	696	100.0	
"2	"	110.0	0	0.0	0	0.0	第15回定検中(03/4/14-)
"3	"	110.0	0	0.0	0	0.0	第12回定検中(02/12/10-)
"4	"	110.0	0	0.0	0	0.0	第12回定検中(03/2/1-)
柏崎刈羽1	"	110.0	0	0.0	0	0.0	第13回定検中(02/9/3-)
"2	"	110.0	0	0.0	0	0.0	第10回定検中(03/3/10-)
"3	"	110.0	0	0.0	0	0.0	第7回定検中(02/8/10-)
"4	"	110.0	775,810	101.3	696	100.0	
"5	"	110.0	0	0.0	0	0.0	第10回定検中(03/3/1-)
"6	A BWR	135.6	953,622	101.0	696	100.0	
"7	"	135.6	974,708	103.3	696	100.0	
浜岡1	BWR	54.0	0	0.0	0	0.0	第19回定検中(02/4/26-)
"2	"	84.0	370,785	63.4	486	69.8	第20回定検中(2/21-)
"3	"	110.0	778,960	101.7	696	100.0	
"4	"	113.7	797,445	100.8	696	100.0	
志賀1	"	54.0	384,343	102.3	696	100.0	
美浜1	PWR	34.0	0	0.0	0	0.0	第20回定検中(1/14-)
"2	"	50.0	353,158	101.5	696	100.0	
"3	"	82.6	600,236	104.4	696	100.0	
高浜1	"	82.6	601,301	104.6	696	100.0	
"2	"	82.6	599,862	104.3	696	100.0	
"3	"	87.0	0	0.0	0	0.0	第15回定検中(03/12/18-)
"4	"	87.0	628,782	103.8	696	100.0	
大飯1	"	117.5	827,615	101.2	696	100.0	
"2	"	117.5	226,334	27.7	192	27.6	第18回定検中(2/9-)
"3	"	118.0	835,465	101.7	696	100.0	
"4	"	118.0	841,562	102.5	696	100.0	
島根1	BWR	46.0	328,734	102.7	696	100.0	
"2	"	82.0	577,554	101.2	696	100.0	
伊方1	PWR	56.6	403,777	102.5	696	100.0	
"2	"	56.6	404,346	102.6	696	100.0	
"3	"	89.0	646,769	104.4	696	100.0	
玄海1	"	55.9	400,105	102.8	696	100.0	
"2	"	55.9	403,411	103.7	696	100.0	
"3	"	118.0	837,887	102.0	696	100.0	
"4	"	118.0	244,138	29.7	248	35.6	第5回定検(03/12/18-2/19)
川内1	"	89.0	626,207	101.1	696	100.0	
"2	"	89.0	630,835	101.8	696	100.0	
合計または平均		4,574.2	21,258,873	66.8%	24,590	67.9%	
()は前月		(4,574.2)	(23,697,042)	(69.6)	(27,360)	(70.7)	
時間稼働率						66.0	
()は前月						(68.5)	



2004年2月			
炉型	基数	出力 〔万kW〕	利用率
BWR	29	2,637.6	51.7%
PWR	23	1,936.6	87.2%

2004年2月			
会社名	基数	出力 〔万kW〕	利用率
日本原子力発電	3	261.7	58.8%
北海道	2	115.8	102.6%
東北	3	217.4	102.0%
東京	17	1,730.8	37.1%
中部	4	361.7	77.3%
北陸	1	54.0	102.3%
関西	11	976.8	81.1%
中国	2	128.0	101.7%
四国	3	202.2	103.4%
九州	6	525.8	85.9%

$$\text{設備利用率} = \frac{\text{稼働時間}}{\text{認可出力} \times \text{暦時間数}} \times 100(\%)$$

$$\text{時間稼働率①} = \frac{\text{発電時間数}}{\text{暦時間数}} \times 100(\%)$$

$$\text{時間稼働率②} = \frac{(\text{認可出力} \times \text{発電時間数}) \text{の合計}}{(\text{認可出力} \times \text{暦時間}) \text{の合計}} \times 100(\%)$$