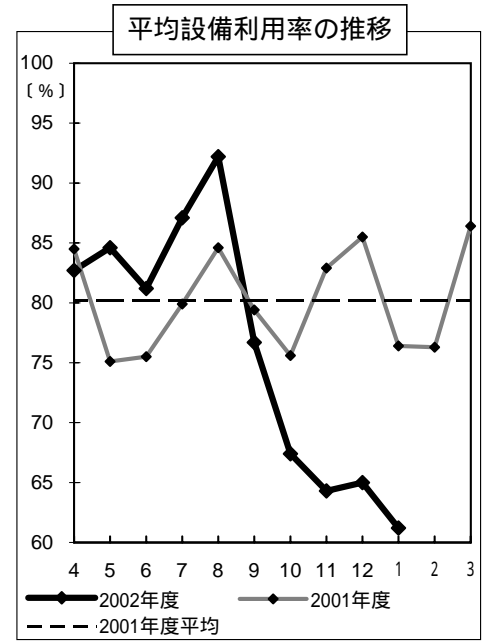


わが国の原子力発電所の運転実績

(原産調べ)

発電所名	炉型	認可出力 〔万kW〕	2003年1月				備考
			稼働時間 〔時〕	稼働率 〔%〕	発電電力量 〔MW時〕	利用率 〔%〕	
東海 第二	BWR	110.0	744	100.0	821,002	100.3	
敦賀 1	"	35.7	744	100.0	265,608	100.0	
" 2	PWR	116.0	744	100.0	884,650	102.5	
泊 1	"	57.9	744	100.0	430,740	100.0	
" 2	"	57.9	35	4.7	8,681	2.0	第9回定検(12/10-1/30)
女川 1	BWR	52.4	0	0.0	0	0.0	第15回定検中(9/8-)
" 2	"	82.5	744	100.0	613,800	100.0	制御棒パターン調整(1/21)
" 3	"	82.5	744	100.0	613,427	99.9	制御棒パターン調整(1/16)
福島第一 1	"	46.0	0	0.0	0	0.0	第23回定検中(11/20-)
" 2	"	78.4	744	100.0	583,296	100.0	
" 3	"	78.4	0	0.0	0	0.0	第19回定検中(7/18-)
" 4	"	78.4	0	0.0	0	0.0	第19回定検中(12/2-)
" 5	"	78.4	744	100.0	582,598	99.9	
" 6	"	110.0	744	100.0	818,400	100.0	
福島第二 1	"	110.0	144	19.4	153,658	18.8	第16回定検中(1/7-)
" 2	"	110.0	0	0.0	0	0.0	主排気筒放射線モニタ指示上昇に伴う故障停止(9/3-)
" 3	"	110.0	0	0.0	0	0.0	第12回定検中(12/10-)
" 4	"	110.0	0	0.0	0	0.0	シュラウド等点検のため中間停止(10/13-)
柏崎刈羽 1	"	110.0	0	0.0	0	0.0	第13回定検中(9/3-)
" 2	"	110.0	0	0.0	0	0.0	原子炉再循環系配管等点検に伴う中間停止(9/20-)
" 3	"	110.0	0	0.0	0	0.0	第7回定検中(8/10-)
" 4	"	110.0	144	19.4	144,400	17.6	第7回定検中(1/7-)
" 5	"	110.0	744	100.0	828,320	101.2	
" 6	ABWR	135.6	624	83.9	837,536	83.0	第5回定検中(1/27-)
" 7	"	135.6	744	100.0	1,040,242	103.1	
浜岡 1	BWR	54.0	0	0.0	0	0.0	第19回定検中(4/26-)
" 2	"	84.0	616	82.8	506,121	81.0	点検に伴う停止(1/5-10)
" 3	"	110.0	0	0.0	0	0.0	原子炉再循環系配管調査に伴う停止(9/20-)
" 4	"	113.7	0	0.0	0	0.0	第7回定検中(9/4-)
志賀 1	"	54.0	744	100.0	401,760	100.0	
美浜 1	PWR	34.0	744	100.0	262,293	103.7	
" 2	"	50.0	744	100.0	377,740	101.5	
" 3	"	82.6	744	100.0	614,472	100.0	
高浜 1	"	82.6	0	0.0	0	0.0	第14回定検中(11/20-)
" 2	"	82.6	744	100.0	644,339	104.8	
" 3	"	87.0	744	100.0	674,111	104.1	
" 4	"	87.0	744	100.0	647,228	100.0	
大飯 1	"	117.5	744	100.0	874,100	100.0	
" 2	"	117.5	744	100.0	899,733	102.9	
" 3	"	118.0	120	16.1	136,830	15.6	第9回定検中(1/5-)
" 4	"	118.0	744	100.0	898,385	102.3	
島根 1	BWR	46.0	744	100.0	342,241	100.0	
" 2	"	82.0	744	100.0	610,082	100.0	
伊方 1	PWR	56.6	744	100.0	434,033	103.1	
" 2	"	56.6	624	83.9	363,000	86.2	第16回定検中(1/27-)
" 3	"	89.0	744	100.0	693,692	104.8	
玄海 1	"	55.9	744	100.0	425,952	102.4	
" 2	"	55.9	251	33.7	113,582	27.3	第17回定検(11/13-1/21)
" 3	"	118.0	0	0.0	0	0.0	第7回定検中(12/19-)
" 4	"	118.0	744	100.0	885,658	100.9	
川内 1	"	89.0	744	100.0	669,640	101.1	
" 2	"	89.0	744	100.0	672,562	101.6	
小計または平均 ()は前月		4,574.2 (4,574.2)	24,133 (25,260)	62.4 (65.3)	20,773,912 (22,115,238)	61.0 (65.0)	
時間稼働率 ()は前月				60.5 (64.6)			
ふげん ATR		16.5	744	100.0	122,760	100.0	
合計または平均 ()は前月		4,590.7 (4,590.7)	24,877 (25,870)	63.1 (65.6)	20,896,672 (22,207,728)	61.2 (65.0)	
時間稼働率 ()は前月				60.6 (64.6)			



2003年1月			
炉型	基数	出力 〔万kW〕	利用率 〔%〕
BWR	29	2,637.6	46.7
PWR	23	1,936.6	80.6
ATR	1	16.5	100.0

2003年1月			
会社名	基数	出力 〔万kW〕	利用率 〔%〕
日本原子力発電	3	261.7	101.2
北海道	2	115.8	51.0
東北	3	217.4	75.9
東京	17	1,730.8	38.7
中部	4	361.7	18.8
北陸	1	54.0	100.0
関西	11	976.8	83.0
中国	2	128.0	100.0
四国	3	202.2	99.1
九州	6	525.8	70.7
(ふげん)	1	16.5	100.0

設備利用率 = $\frac{\text{発電電力量}}{\text{認可出力} \times \text{暦時間数}} \times 100(\%)$

時間稼働率① = $\frac{\text{発電時間数}}{\text{暦時間数}} \times 100(\%)$

時間稼働率② = $\frac{(\text{認可出力} \times \text{稼働時間}) \text{の合計}}{(\text{認可出力} \times \text{暦時間}) \text{の合計}} \times 100(\%)$