

チェルノブイリ問題に関する  
ロシア・ベラルーシ情報センター・  
ベラルーシ支局(BBRVIC/БОРБИЦ)  
および地域情報センター(LIC)について



2012年3月

社団法人日本原子力産業協会

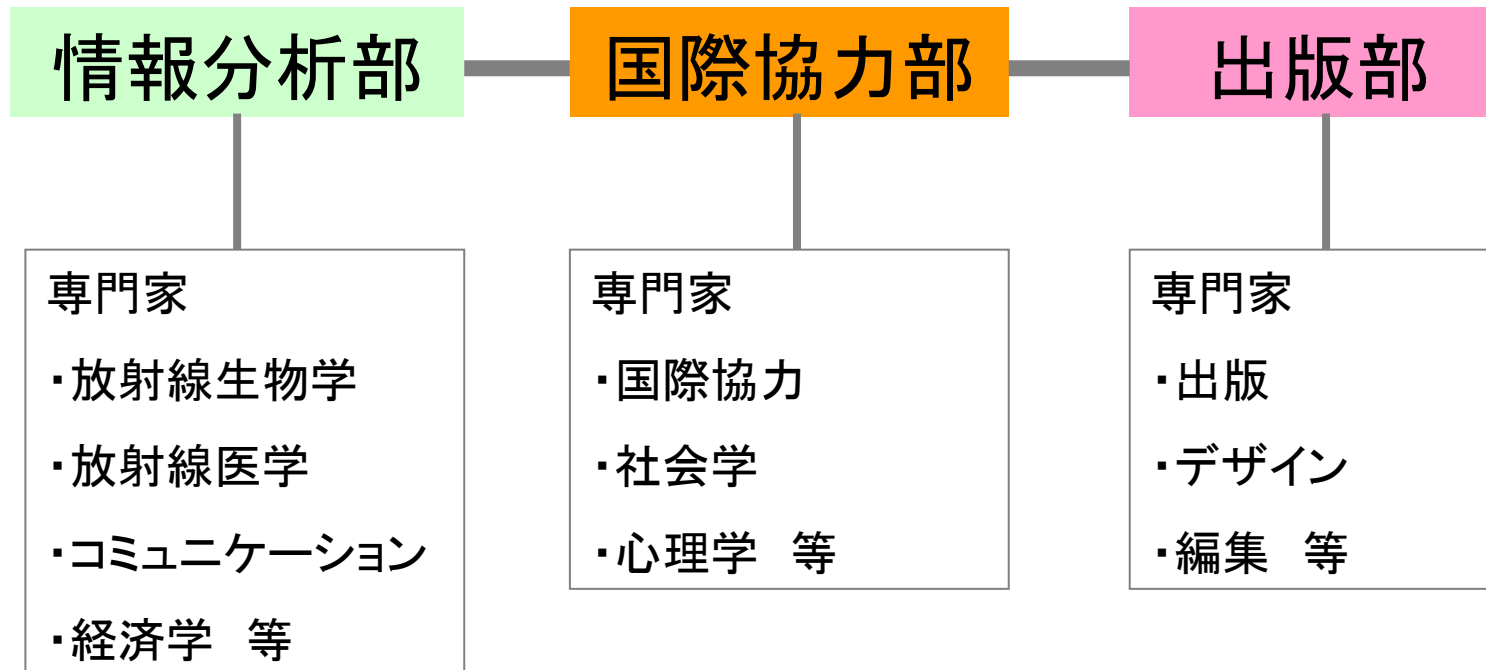
# はじめに

- 弊協会は、2011年12月に、チェルノブイリ事故の最大の被害国である、ベラルーシ・ウクライナの復興状況の調査を行いました。  
(報告書:[http://www.jaif.or.jp/ja/news/2012/jaif\\_chernobyl-report120210.pdf](http://www.jaif.or.jp/ja/news/2012/jaif_chernobyl-report120210.pdf))
- 事故からの復興の経験・状況を調査し、福島復興の参考に資することを目的に、特に、社会・経済の復興のプロセス、住民に対する健康管理と心理的影響の緩和、放射線への理解促進を中心に調査を行ないました。
- 両国とも、事故から25年余りが過ぎた今でも、事故影響の克服に多大な努力を払っており、放射線管理下ではあるものの、日常生活に戻っています。
- 住民が正しい情報を知ることが最重要であり、学校だけでなく、家族などを通じ、机上だけではない「実践的な放射線文化」を広める活動が行われていました。
- ここでは、ベラルーシにおける、事故影響克服に関する知識や経験を一元化して普及に活用するセンター(BBRBIC)および各地の地域情報センター(LIC)の活動をご紹介します。

# ロシア・ベラルーシ情報センターとは

- チェルノブイリ問題に関するロシア・ベラルーシ情報センター・ベラルーシ支局(英:BBRBIC/露:Б О Р Б И Ц)は、チェルノブイリ事故後に得た知識や経験を収集し、事故影響克服に関する情報の国内外への伝達や、国民への放射線知識の普及・理解促進を行い、復興のための環境整備を行う。  
(非常事態省の傘下に2007年設立。場所はミンスク市内)
- 活動内容は、
  - ①収集した情報の一元化、②情報の国内外への提供、
  - ③一般市民への実践的な放射線文化の普及、
  - ④チェルノブイリ事故の悲劇の記憶・教訓の保存、
  - ⑤国際協力。

# BBRBICの組織構成



- 放射線関係のほか、幅広い分野の専門家で構成

# 主な活動—情報の一元化

- 地図、法律、科学論文、マニュアル、記事、写真、ビデオ等、チェルバイリ事故関係のあらゆる情報をまとめ、BBRBICミニ・ライブラリーとして、ウェブサイト上に掲載。

The screenshot displays the website of the Belarusian branch of the Russian-Belarusian Information Center for Chernobyl-related problems. The main banner features the slogan "ВОЗРОЖДАЕМ РОДНУЮ ЗЕМЛЮ ВМЕСТЕ!" (We revive our native land together!) and the BBRBIC logo. Below the banner, there is a navigation menu on the left, a central library section with a list of resources, and a right sidebar with logos of the Belarusian government and the center. The library section includes:

- ✓ Аналитические материалы
- ✓ Научные материалы
- ✓ Рекомендации специалистов:
  - ✓ медицина
  - ✓ экология и природопользование
  - ✓ образование
- ✓ Комментарии к законодательству
- ✓ Популярно о проблеме:
  - ✓ пособия для населения
  - ✓ пособия для специалистов
- ✓ Справочная информация
- ✓ Документы международных организаций
- ✓ Журнал "Возрождаем родную землю вместе"
- ✓ Методические разработки по социально-психологической реабилитации и адаптации населения, проживающего на загрязненных радионуклидами территориях России и Беларуси:
  - ✓ Методические разработки, направленные на повышение психологической устойчивости разных групп населения путем укрепления личностных и микросоциальных копинг-ресурсов, обеспечивающих преодоление стресса
  - ✓ Методические разработки, направленные на совершенствование информационных стратегий работы с населением и коммуникативной компетентности работников социальных служб

## 主な活動—情報提供

- チェルノブイリ事故の影響緩和についての情報を、一般市民、専門家、および海外向けに発信。
  - ホームページ(ロシア語のみ) [www.rbic.by](http://www.rbic.by)
  - 展示会(国際展示会「チェルノブイリ:過去、現在、未来」等)
  - 出版物(「事故後25周年国家報告書」、雑誌「Reviving our home land」等)
  - 教育セミナー

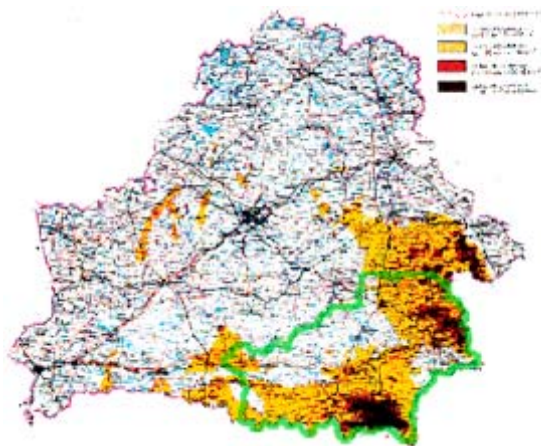


## 主な活動—地域情報センター(LIC)

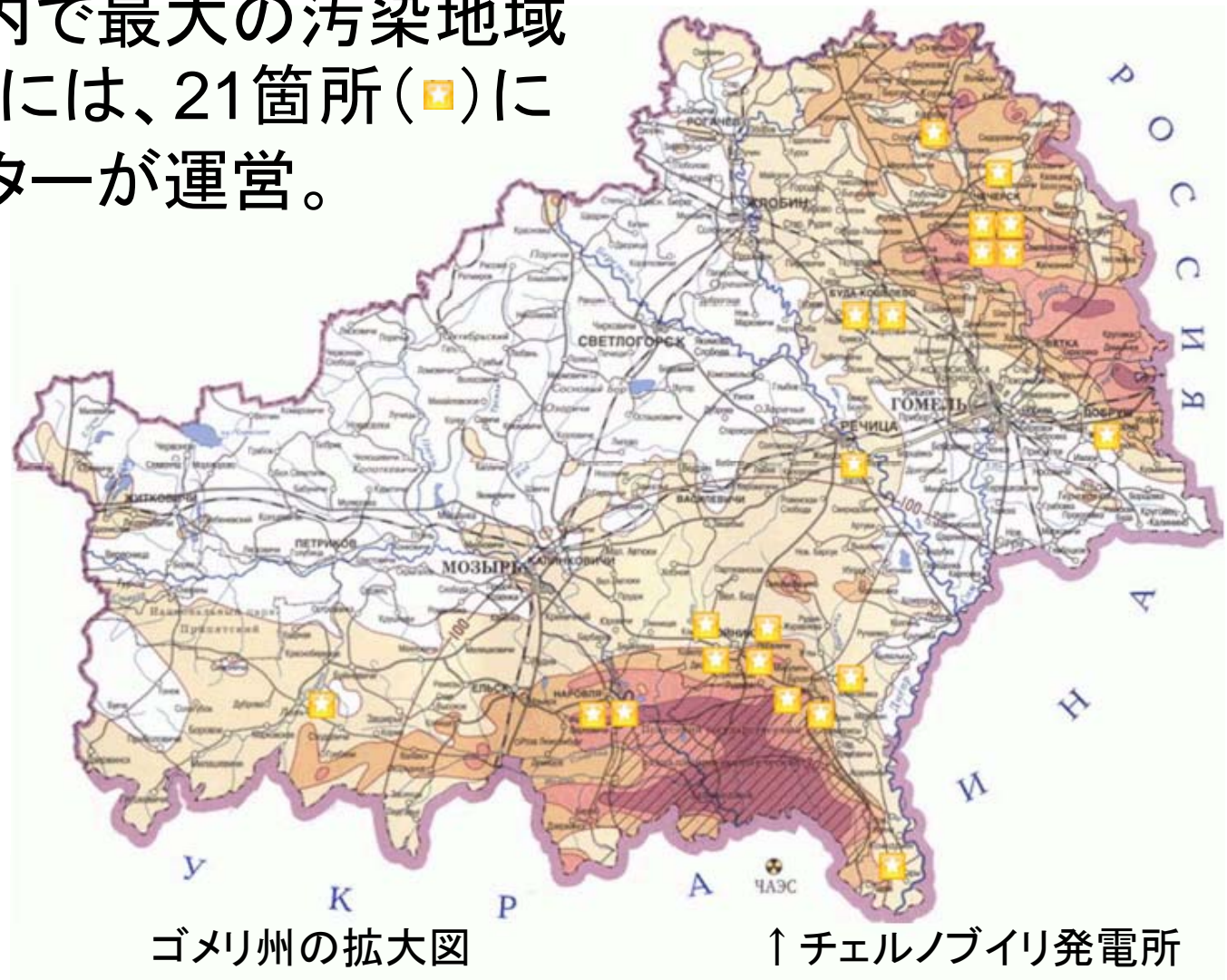
- 汚染地域全体に、約50箇所ので地域情報センターが運営。うち19箇所は、国家プログラムにより2007～10年に設置。他は、国際プロジェクト等により設置。
- 地域情報センターは、汚染地域の教育・文化の組織内(学校、大学、児童芸術センター等)に設置されている。若者の方が新しい知識を習得しやすく、その知識を家族や友人に広めるため。
- 地域情報センターは、放射線測定機器を備え、授業や実際の測定を通じ、地域の専門家(通常は学校の教師)が、生徒や地域の住民に、「実践的な放射線文化」を広めることを目的。

# 主な活動—地域情報センター(LIC)

- ベラルーシ国内で最大の汚染地域であるゴメリ州には、21箇所(☒)に地域情報センターが運営。



ベラルーシの汚染状況図  
右下がゴメリ州



ゴメリ州の拡大図

↑ チェルノブイリ発電所



# 地域情報センター(LIC)の概要

- ゴメリ州チェテルスク市のザレスキー学園内の一室にある地域情報センターを訪問。
- 機材を備えた特別室
  - 放射線測定器(線量計、放射計)
  - コンピュータ、カラープリンタ、スキャナ、プロジェクター、スクリーン等、情報活動をサポートする機器
  - 紙媒体や電子媒体の情報や資料



# LICに対するBBRBICの役割

- BBRBICーベラルーシにおけるチェルノブイリ関連情報活動の調整役
- LICに対して、活動テーマと活動方法について支援
  - チェルノブイリ問題に関する電子情報源、新たな情報と活動方法に関する資料の提供
  - セミナーやウェブサイトを通じた経験情報交換
  - 現地スペシャリスト(学校の教師等)の相談
  - チェルノブイリ関連情報活動の方法に関する提案
  - LIC活動のモニタリングと分析
- 良好事例を他のセンターに広めるため、毎年代表者会議を開催する等、地域情報センターのネットワーク化に取り組んでいる。

# 実践的な放射線文化と情報の一元化

- 実践的な放射線文化 = 放射線の知識  
+ 日常生活で使えること
- 「実践的な放射線文化」には、医師、専門家、国、地元の行政等、全ての協力が必要。  
幼稚園、学校の段階から放射線の文化を伝えるとともに、一般市民に必要とされる情報を信頼される方法で提供することが有用。
- 福島でも、情報を一元的にまとめて提供する、住民との間をコーディネートする組織が必要ではないか。

# BBRBIC関連来日情報

- 2011年11月
  - Zoya Trafimchik所長 福島県、放射線医学総合研究所等訪問
- 2012年2月
  - 4日 Oleg Sobolev情報分析部長 ISTC/STCU福島復興セミナー(福島市)
  - 25,26日 Zoya Trafimchik所長 ICRP対話集会(伊達市)

「住民と一緒に力を合わせて」  
(BBRBICのスローガン)



右から2番目がSobolev情報分析部長、4番目がTrafimchik所長